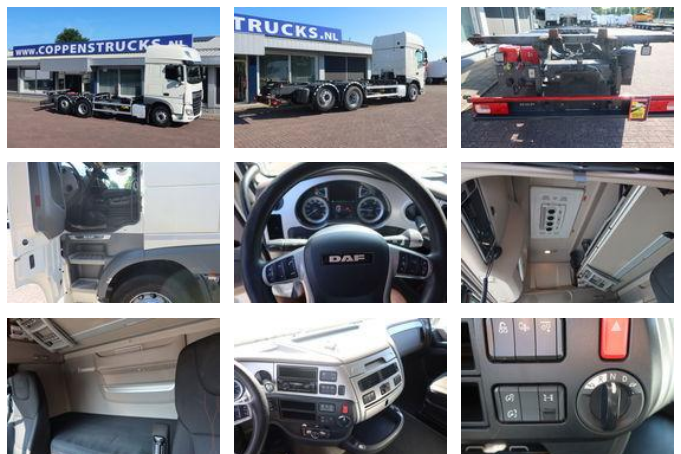




DAF XF 106.450 Wissellaadbaksysteem / Chassis

Allgemeine Merkmale

Marke	DAF
Model	XF 106.450
Unterkategorie	Wechselbrücken-LKW
Nummernschild	BB-900-N
Kilometerstand	570.000km
Baujahr	2020
Farbe	Weiß
Zustand	Gebraucht
Kraftstoff	Diesel
Emissionsklasse	Euro 6
Referenz	bb-900-n



Eigenschaften

Leergewicht	9.850kg
Tragfähigkeit	16.150kg
GVW	26.000kg
Kabine	Schlafkabine

DAF XF 106.450 Wissellaadbaksysteem / Chassis

Technische Spezifikationen

Anzahl der Achsen	3
Achsenkonfiguration	6x2
Übertragung	Vollautomatik
Motorleistung	450hp

Zubehör

- Linienhilfe
- Sperdiff
- Zugmaul Rockinger
- Standklimaanlage / Dachklimaanlage
- Außentemperaturanzeige
- Tempomat
- Antiblockiersystem
- Klimaanlage
- Aluminium-Kraftstofftank
- Dachspoiler
- Elektrische Fensterheber
- Kühlschrank
- Lufthorn
- Luftfederung
- Radio/CD-Spieler
- Zentralverriegelung der Tür
- Retarder
- ASR
- Elektrisch verstellbare Außenspiegel